

# LÁMPARA SOLAR EXTERIOR ESL-96

## ESPECIFICACIONES TÉCNICAS

### DESCRIPCIÓN DEL PRODUCTO

Lámpara solar exterior perfecta para alumbrado público. Ofrece 6.000 Lúmenes y 60W, con diseño ultradelgado en color negro y luz neutra de 4.000K. Incluye batería solar y luces LED con 1 modo de iluminación al 100% durante 5 horas, atenuando hasta el amanecer. Tecnología ALS2.3 + TCS 2.0 + FAS 1.0.



La lámpara viene equipada con una batería solar y luces LED de alta eficiencia energética, y cuenta con un modo de iluminación al 100% durante 5 horas, atenuando hasta el amanecer para una mejor gestión energética



### CARACTERÍSTICAS

- Diseño ultradelgado
- Marco de aluminio integrado, super resistente a roturas
- Panel de vidrio templado de una pieza que le da a la carcasa una excelente estructura, resistencia y belleza.
- Baterías iones de litio
- Tecnología TCS
- Excelente desempeño en alta y baja temperatura 0 ° ~ 45°

Distribuido por ELECTROMANFER LTDA



📍 Calle 2 25 A 55 Bogotá  
✉️ [ventas@electromanfer.com](mailto:ventas@electromanfer.com)  
☎️ (601) 914 21 00  
📞 321 940 62 44



[www.electromanferonline.com](http://www.electromanferonline.com)



[www.tiendasoga.com](http://www.tiendasoga.com)

# LÁMPARA SOLAR EXTERIOR ESL-96

## ESPECIFICACIONES TÉCNICAS

### ESPECIFICACIONES



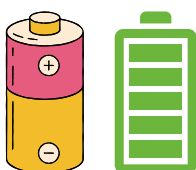
Alarma automática que detecta los componentes dañados.



Distribución de luz científicamente diseñada para gran cobertura



Tecnología patentada ALS 2.3  
Mayor tiempo de iluminación



Tecnología de control de temperatura (TCS) que protege la batería de altas temperaturas y prolonga la vida útil

### ESPECIFICACIONES TÉCNICAS

<b>Modelo</b>	ESL-96
<b>Lumens</b>	6000 lm
<b>Potencia panel solar</b>	60 W

### BATERÍA DE ION LITIO

<b>Capacidad</b>	14.8V 346.32WH 2.6AH/PCS
<b>Carga/ Descarga temp</b>	-
<b>Tiempo de carga</b>	6.3 H

Distribuido por ELECTROMANFER LTDA



 Calle 2 25 A 55 Bogotá  
 [ventas@electromanfer.com](mailto:ventas@electromanfer.com)  
 (601) 914 21 00  
 321 940 62 44

 [www.electromanferonline.com](http://www.electromanferonline.com)  
 [www.tiendasoga.com](http://www.tiendasoga.com)

# LÁMPARA SOLAR EXTERIOR ESL-96

## ESPECIFICACIONES TÉCNICAS

<b>LED (OSRAM)</b>	3030 / 144pcs
<b>Temp del color</b>	4000K, Ra 70+
<b>MÁS ESPECIFICACIONES</b>	
<b>Iluminación días lluviosos</b>	> 10 días
<b>Modo de Control</b>	Botón de encendido, ON/OFF presione por 1.5s
<b>Modo de iluminación</b>	100% (5H) + atenuación hasta el amanecer
<b>Indicación capacidad de la batería</b>	4LEDs: >80%; 3LEDs: 60%~80%; 2LEDs: 30%~60%; 1LEDs: <30%; Led 1 parpadea rápidamente: batería baja
<b>FAS</b>	Sí
<b>PIR</b>	120°, > 10m, Opcional
<b>Tecnología</b>	ALS 2.3 / TCS1.0 / FAS 1.0

Distribuido por ELECTROMANFER LTDA



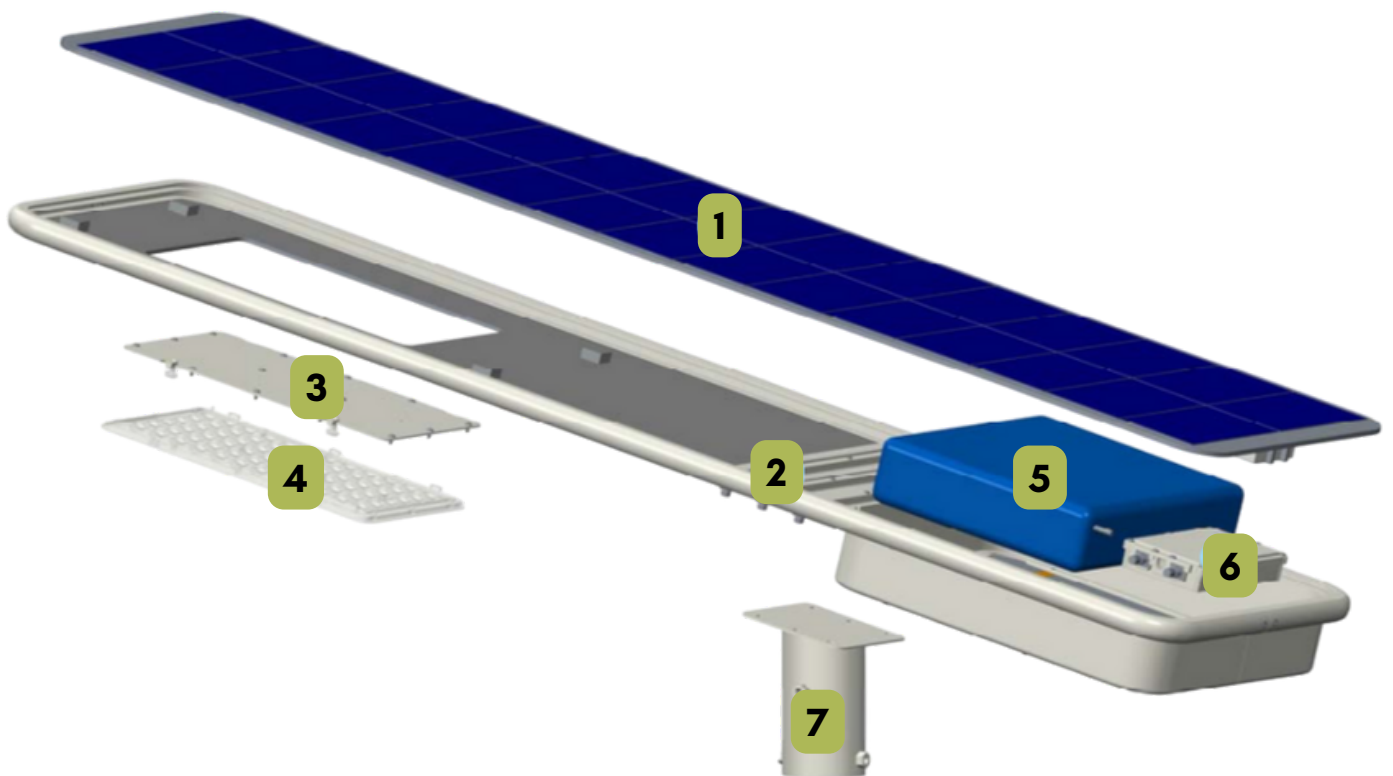
 Calle 2 25 A 55 Bogotá  
 ventas@electromanfer.com  
 (601) 914 21 00  
 321 940 62 44

 [www.electromanferonline.com](http://www.electromanferonline.com)  
 [www.tiendasoga.com](http://www.tiendasoga.com)

# LÁMPARA SOLAR EXTERIOR ESL-96

## ESPECIFICACIONES TÉCNICAS

<b>Auto limpieza de panel</b>	-
<b>IP/IK</b>	IP65/ IK 08
<b>Altura de inst/ Distancia/ Frente</b>	8m/27m/14m



- 1** Panel solar
- 2** Carcaza
- 3** Placa Led
- 4** Lente Optico
- 5** Batería
- 6** Mod. de Control
- 7** Base

Distribuido por ELECTROMANFER LTDA



📍 Calle 2 25 A 55 Bogotá  
✉️ [ventas@electromanfer.com](mailto:ventas@electromanfer.com)  
☎️ (601) 914 21 00  
📞 321 940 62 44

🛒 [www.electromanferonline.com](http://www.electromanferonline.com)  
🌐 [www.tiendasoga.com](http://www.tiendasoga.com)

# LÁMPARA SOLAR EXTERIOR ESL-96

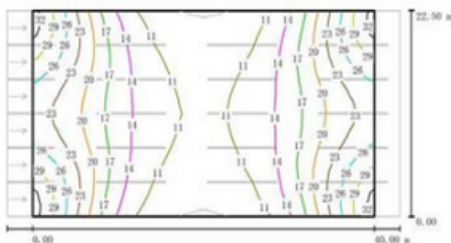
## ESPECIFICACIONES TÉCNICAS

### BATERÍAS

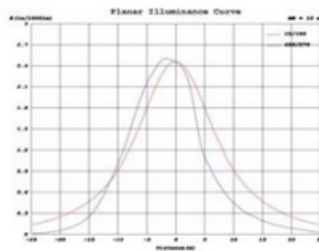
- 1** Tapa
- 2** Baterías
- 3** Carcaza



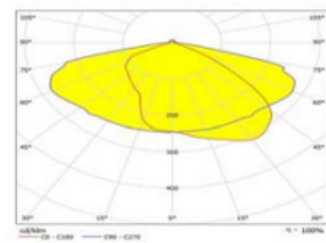
**Diagrama de simulación**



**Curva de iluminación**



**Distribución de Luminancia**



Distribuido por ELECTROMANFER LTDA



📍 Calle 2 25 A 55 Bogotá  
✉️ ventas@electromanfer.com  
☎️ (601) 914 21 00  
📞 321 940 62 44

🛒 [www.electromanferonline.com](http://www.electromanferonline.com)  
🌐 [www.tiendasoga.com](http://www.tiendasoga.com)

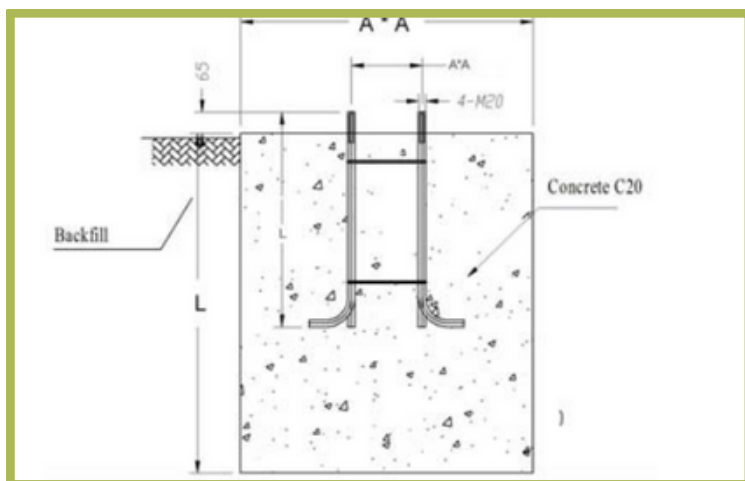
# LÁMPARA SOLAR EXTERIOR ESL-96

## ESPECIFICACIONES TÉCNICAS

### INSTRUCCIONES DE INSTALACIÓN

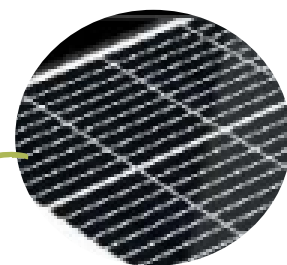
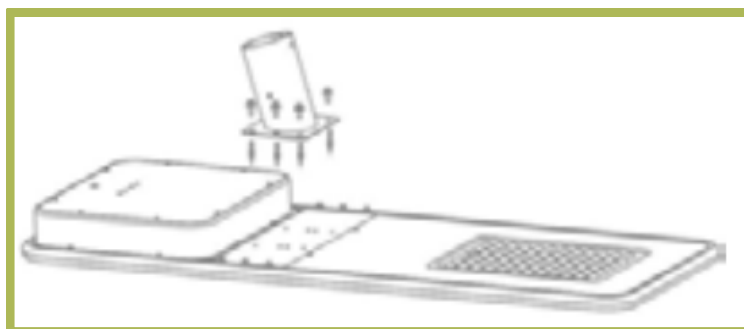
1

Cava un hoyo de acuerdo con el tamaño de la jaula de cimentación, coloca la jaula de cimentación en el hoyo y fijala con concreto C20



2

Utilice los tornillos suministrados para fijar el soporte en la lámpara



**PANEL  
MONOCRISTALINO  
> 21%**



**BASE**



**LED  
INDICADOR DE  
ESTADO**



Distribuido por ELECTROMANFER LTDA

📍 Calle 2 25 A 55 Bogotá  
✉️ ventas@electromanfer.com  
☎️ (601) 914 21 00  
📞 321 940 62 44

🛒 [www.electromanferonline.com](http://www.electromanferonline.com)  
🌐 [www.tiendasoga.com](http://www.tiendasoga.com)

# LÁMPARA SOLAR EXTERIOR ESL-96

## ESPECIFICACIONES TÉCNICAS

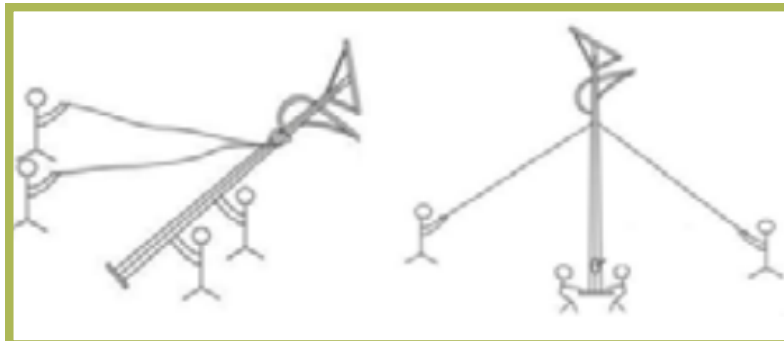
3

Utilice los tornillos suministrados para fijar la lámpara en el poste



4

Levante el poste de la lámpara por la persona o máquina, alinee la brida inferior del poste de la lámpara con la jaula de la base y luego fije el poste de la lámpara con tornillos.



Distribuido por ELECTROMANFER LTDA



📍 Calle 2 25 A 55 Bogotá  
✉️ ventas@electromanfer.com  
☎️ (601) 914 21 00  
📞 321 940 62 44

🛒 [www.electromanferonline.com](http://www.electromanferonline.com)  
🌐 [www.tiendasoga.com](http://www.tiendasoga.com)